

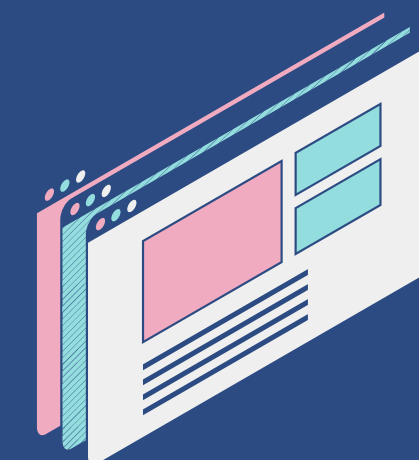
Wojciech Morek

Alma - wdrożenie nowego systemu bibliotecznego w Centrum Informacji Naukowo-Technicznej Politechniki Lubelskiej



“Cywilizacja wiedzy - wyzwanie dla bibliotek”

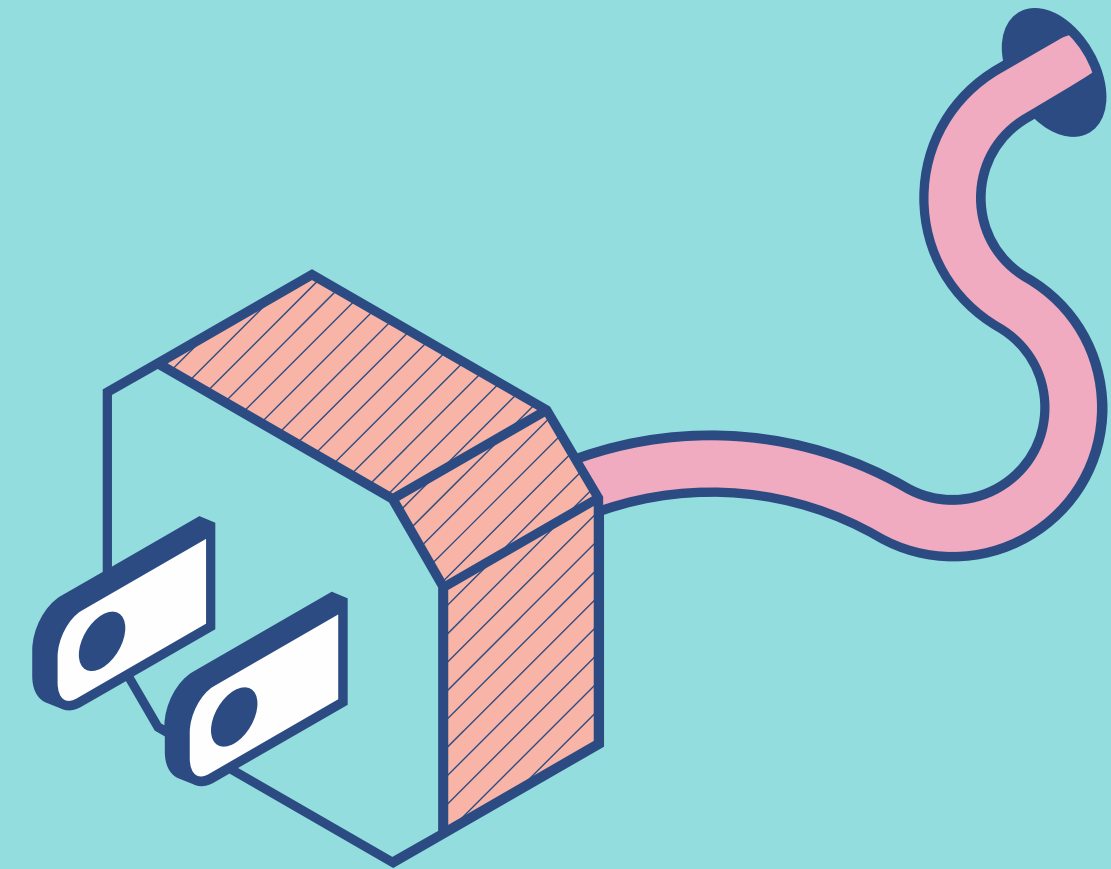
Warszawa, 19 października 2023

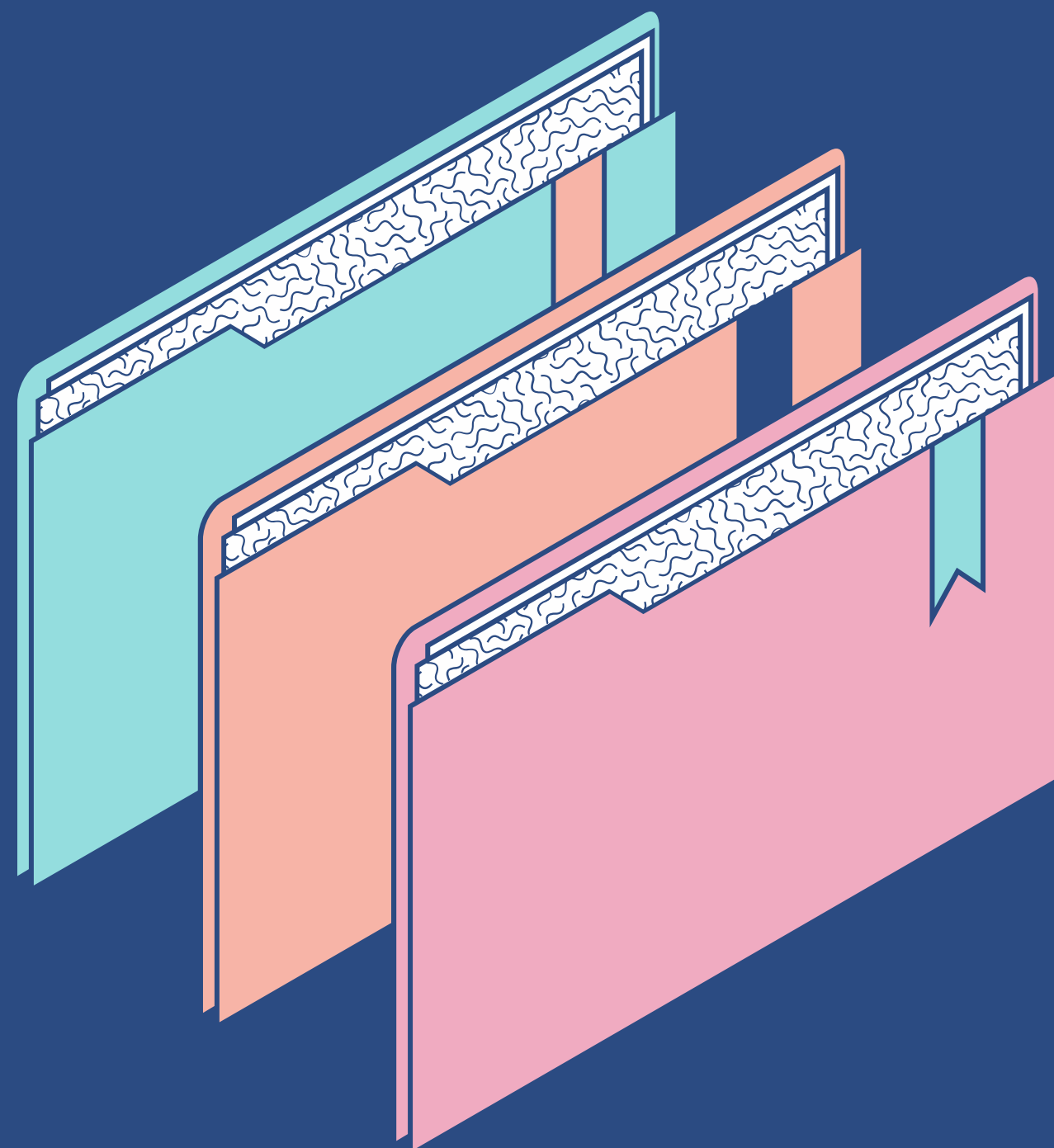


Czy coś nowego to coś złego?

“Produkcyjne uruchomienie nowego systemu IT dla każdej firmy oznacza najczęściej zmianę, a ludzie z natury nie lubią zmian. Zawsze znajdzie się ktoś kto będzie niezadowolony i będzie próbował udowodnić, że przed tym jak powstał system było lepiej, albo że jest on „bez sensu”, ewentualnie - że wymaga jeszcze miliona usprawnień żeby „dało się go używać”. ”*

*Maciej Kotok <https://www.evertop.pl/wdrozenie-systemu-it-czy-zawsze-musi-byc-droga-przez-meke/>

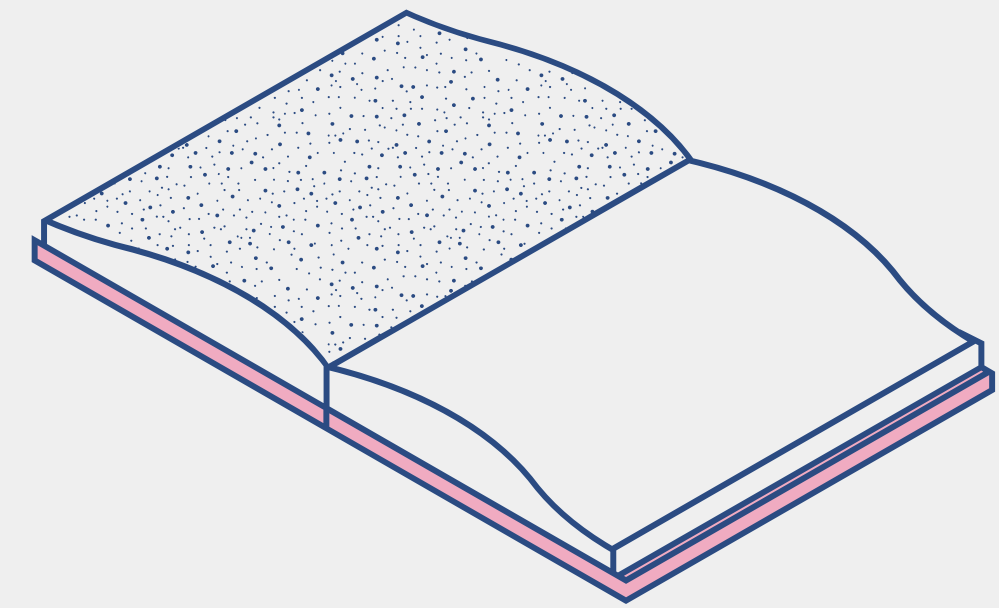




Program

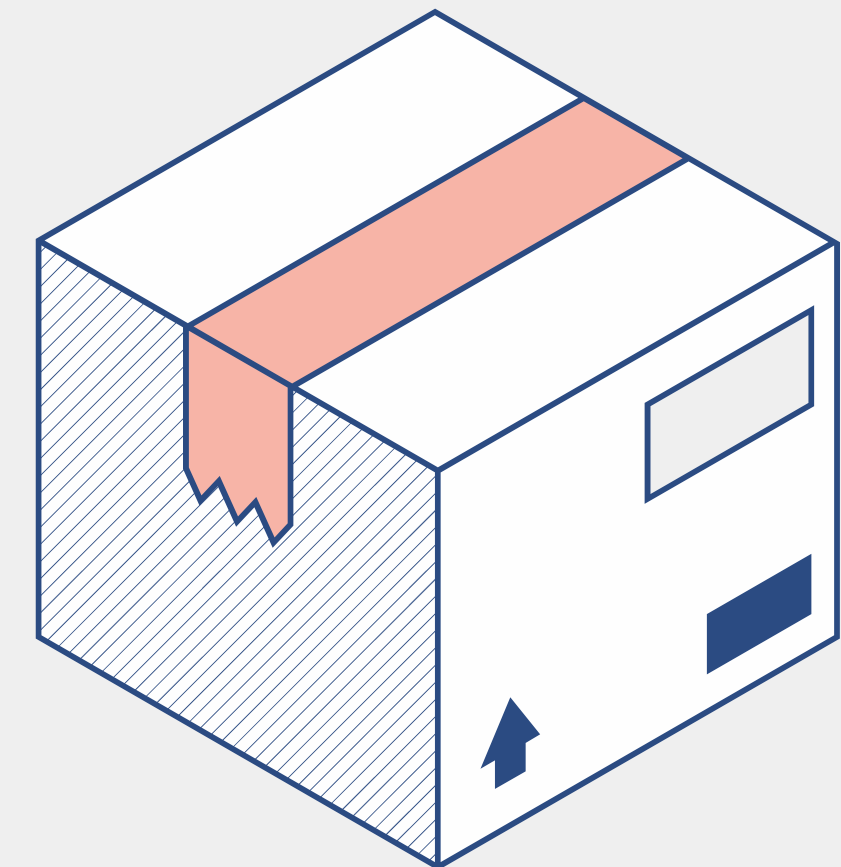
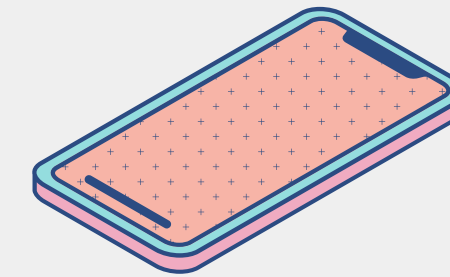
KLUCZOWE ZAGADNIENIA OMÓWIONE
W PREZENTACJI

- PRZYGOTOWANIA
- ETAPY WDROŻENIA
- ALMA
- PRIMO VE
- NUKAT
- PODSUMOWANIE



Przygotowania

- FUNDUSZE NA ZAKUP SYSTEMU
- ROZESZNANIE RYNKU
- WYBÓR POTENCJALNEGO SYSTEMU
- PRZETARG
- WDROŻENIE



Jak się przygotować?

PORZĄDKI W OBRĘBIE:
LOKALIZACJI,
EGZEMPLARZY,
REKORDÓW OPISU
BIBLIOGRAFICZNEGO,
UŻYTKOWNIKÓW.



WNIKLIWA ANALIZA BAZY
DANYCH POPRZEDNIEGO
SYSTEMU.



KONSULTACJE Z INNYMI
INSTYTUCJAMI.



Etapy wdrożenia

1

KROK

***On boarding**

← 20.IV.2022

2

KROK

***Project
Implementation
(Define, Build, Deploy)**

3

KROK

***Life in Production**

07.II.2023

*określenia używane podczas procesu wdrożenia systemu Alma w Bibliotece CINT przez firmę ExLibris



* ON BOARDING

- Wyznaczenie zespołów (CINT) i ExLibris
- Podział obowiązków i odpowiedzialności
- *Sandbox
- *GTKA - getting to know Alma

*określenia używane podczas procesu wdrożenia systemu Alma w Bibliotece CINT przez firmę ExLibris

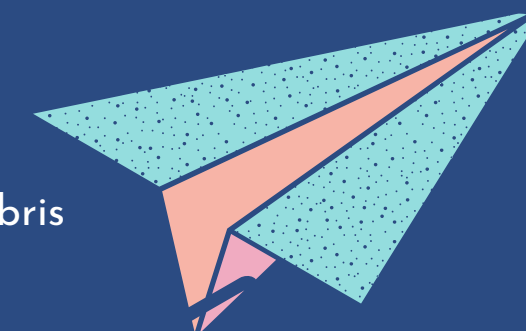
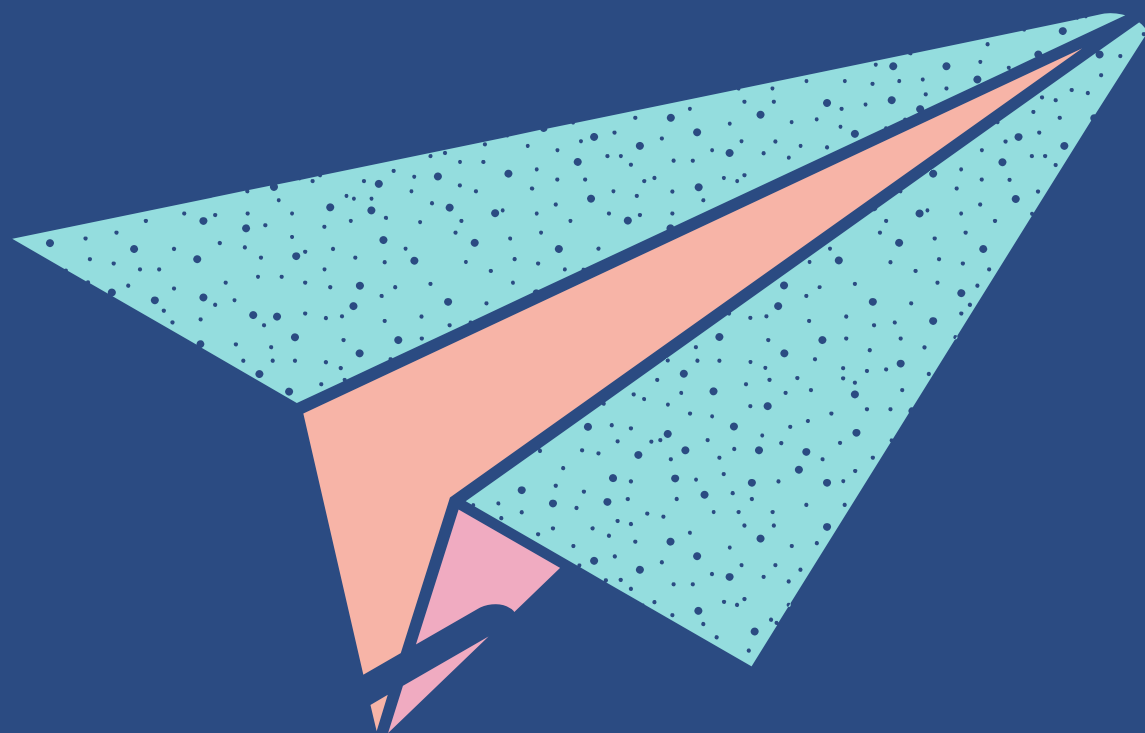
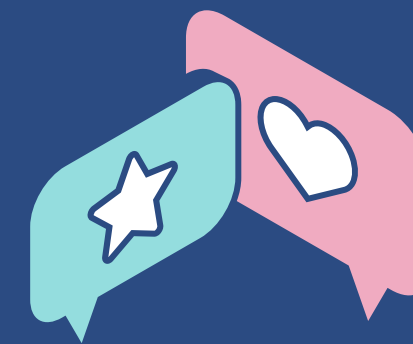
* PROJECT IMPLEMENTATION (DEFINE, BUILD, DEPLOY)

- *Define - harmonogram wdrożenia, plan konsultacji i szkoleń, formularze (konfiguracyjny i implementacyjny)
- *Build - analiza zmigrowanych danych, dostęp do Almy (dane CINT), testowanie, integracja z systemami zewnętrznymi (autoryzacja użytkowników, import użytkowników z systemów dziedzinowych uczelni, płatności online), zamówienie (rewers), moduł gromadzenia, certyfikat, droga książki, *Statystyka (Alma Analytics), powiadomienia (email)
- *Deploy - tylko ALMA, ostateczna weryfikacja danych, check-lista, zamknięcie projektu (support)

*określenia używane podczas procesu wdrożenia systemu Alma w Bibliotece CINT przez firmę ExLibris

* LIFE IN
PRODUCTION

- Pod opieką supportu



*określenia używane podczas procesu wdrożenia systemu Alma w Bibliotece CINT przez firmę ExLibris



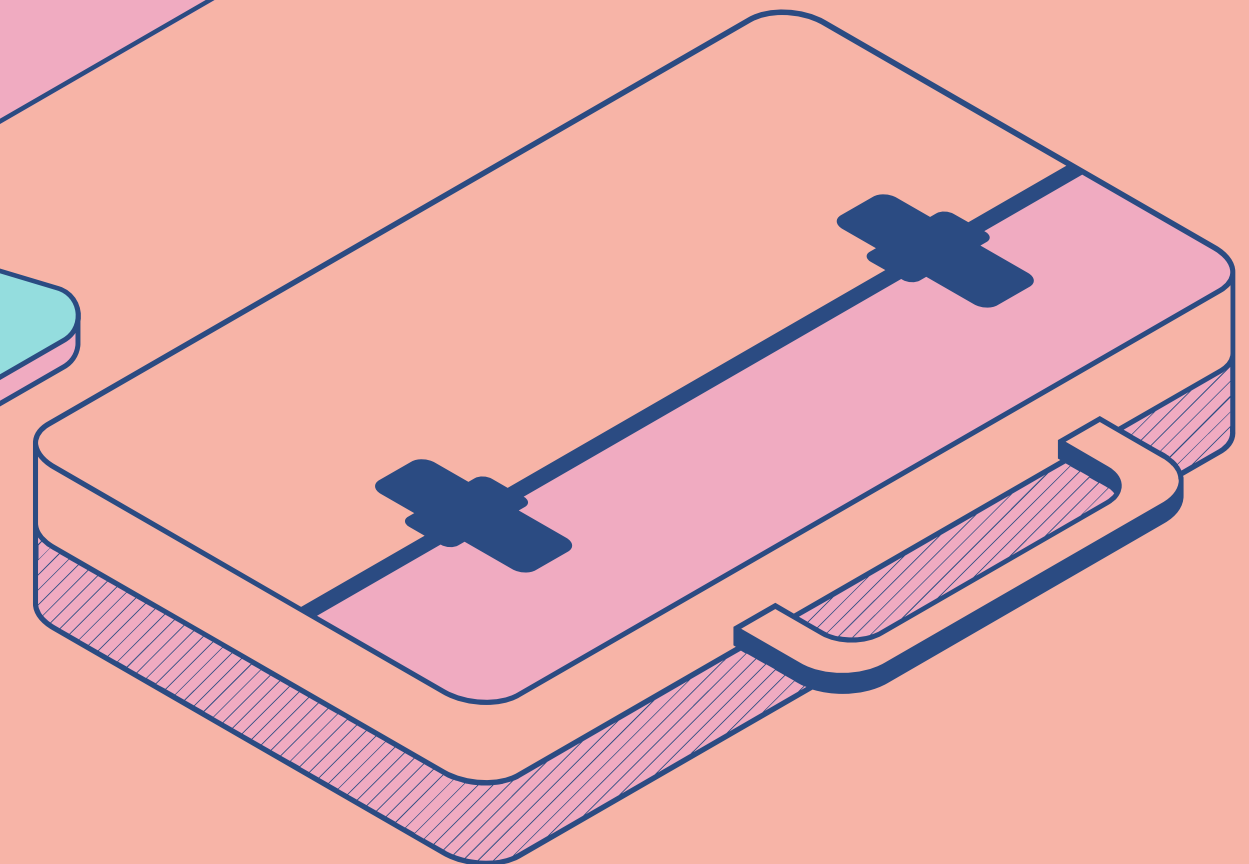
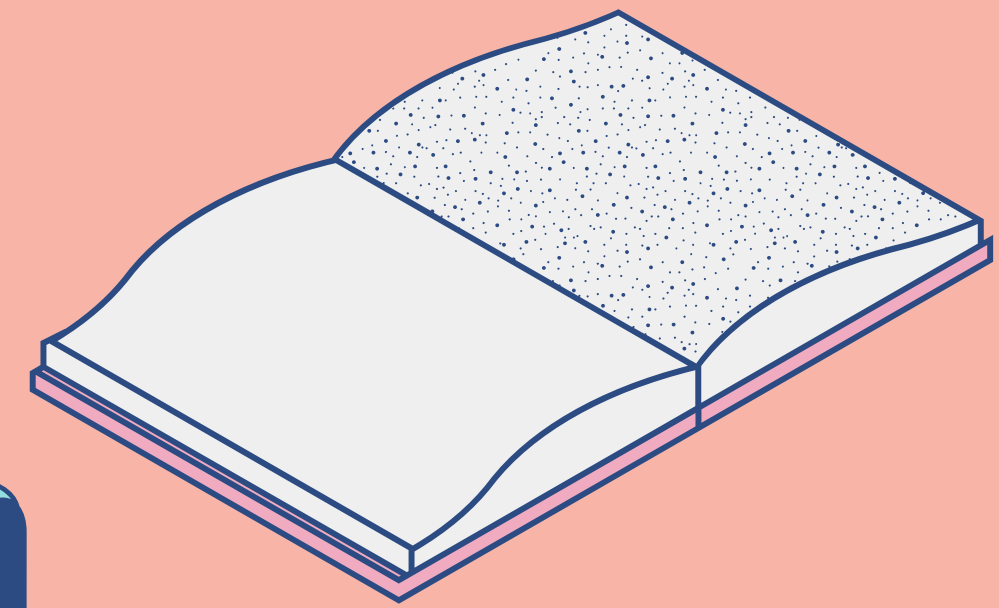
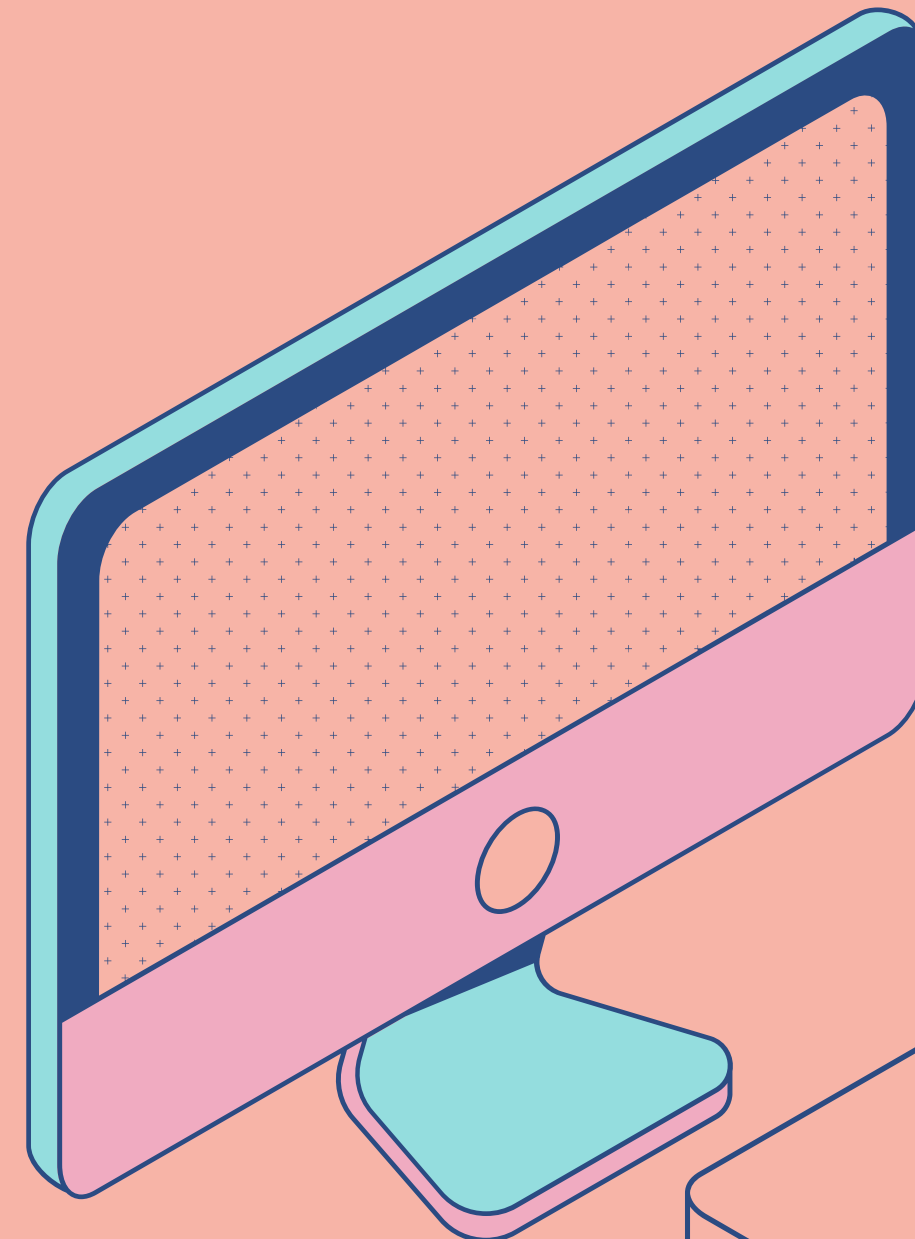


Primo VE

- Wdrożenie razem z Almq (oszczędność czasu i środków)
- Zarządzanie Primo VE z poziomu Almy
- Rekordy publikowane w Almie wyświetlają się w czasie rzeczywistym w Primo
- Dane które wyświetlamy: dokumenty drukowane, bazy z licencji krajowej oraz subskrybowane przez CINT, dane z Biblioteki Cyfrowej, Publishing House
- Konfiguracja layoutu Primo jest łatwa i intuicyjna

NUKAT

- Nadal klient Virtua (nowe rekordy bibliograficzne)
- Exlibris opracował specjalne wytyczne do spełnienia
- Indywidualne profile importu
- Dane widoczne poprzez siglum biblioteki



Jak zrozumieć nasze dane?

- Wizyta zespołu wdrażającego z firmy ExLibris
- Schemat mapowania danych
- Sesje na platformie Teams

VTLS-ALMA

Items mapping scheme

VERSION 4

Secondary Item File

Item Key	Barcode	Description	Issued	Issued
261254	1000011043	2018-11	11	2018
254200	100001122	20001-12	3-02	2000

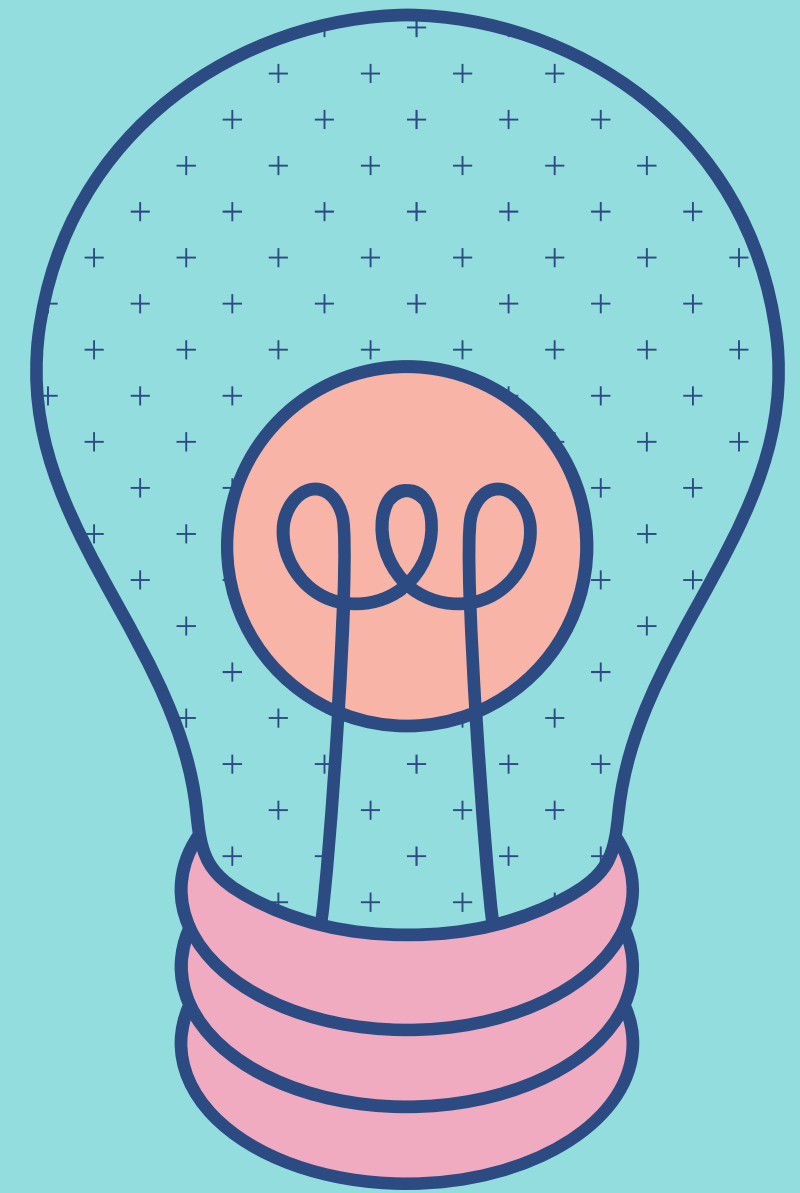
Items

ITEM_ID	PARENT_TYPE	PARENT_ID	BIB_ID	BARCODE	ITEM_CLASS	STATUS	UNITS	LOCATION	CALL_NUMBER	HCALL_NUMBER	LCALL_NUMBER_3
224745		vt000000001	1000011043	1000011043	4		20000	20000			
17003 Holdings	vt0000000077	vt0000000004	1000011043	1000011043	7		20151-12	70001	NOT USED	NOT USED	NOT USED
17402 Holdings	vt0000000077	vt0000000004	1000011043	1000011043	7		20157	70001			
15002	vt0000000073	vt0000000004	1000011043	1000011043	1		2-15	50000			
17043 Holdings	vt0000000038	vt0000000004	1000011043	1000011043	7		20152	70001			
251322	vt0000000018	vt0000000004	1000011043	1000011043	8		Desktop / desktop PL	100000			

SHELFLOCATION	CIRC/COUNT	INHOUSE_USE	INVENTORY_NUMBER	PURCHASE_DATE	PURCHASE_PRICE	REPLACEMENT_COST	ALTERNATIVE_CALL_NUMBER	LAST_USE_DATE	RECEIVING_NUMBER
20000	22	0	17452	2015-02-25	0	5472	5472	2018-10-14	K-29153
70001	2	0-C-35	2011-02-04	2011-02-04	0	0	0	2018-02-14	
70001	1	0-C-35	2010-07-22	2010-07-22	0	0	0	2018-02-14	
50000	1	0	47487	2007-05-15	4500	4500	4500	2018-07-12	K-50576
70001	1	0-C-35	2010-02-11	2010-02-11	0	0	0	2018-02-14	
100000	0	0-Z-4	2018-03-21	2018-03-21	10000	10000	10000	2018-04-04	K-22183

Migracja - co zrobić aby się udało?

- Zespół któremu chce się chcieć... (nagroda, dodatek, dobra atmosfera ?)
- Grupa robocza złożona z przedstawicieli kluczowych działów np. gromadzenia, udostępniania, informatyzacji
- Plan pracy, cykliczne spotkania
- Zmiennicy
- Basecamp
- Szkoleni szkolą następnych



Co mogłoby być lepiej ... ?

- Dokumentacja w języku polskim
- Przetłacz język
- Z przeniesienia - do przeniesienia





Podsumowanie



- Cały proces przebiegł sprawnie bez
- Zespół zadowolony z organizacji pracy
- Dużo formularzy do wypełnienia
- Polecam osobne wdrażanie systemu
- Wyszukiwarka zintegrowana z systemem
- Raporty samodzielne lub na życzenie
- Wygodne wprowadzanie faktur
- API (płatności online, import użytkowników, autoryzacja użytkowników)

Dziękuję

Wojciech Moreks
starszy bibliotekarz CINT PL, Zespół ds. Informatyzacji
w.morek@pollub.pl

